

d1 mm	curta	longa	d2 h8 mm
	l2 / l1 mm	l2 / l1 mm	
2	7 / 51	-	6
2,5	8 / 52	-	6
3	8 / 52	12 / 56	6
3,5	10 / 54	15 / 59	6
4	11 / 55	19 / 63	6
4,5	11 / 55	19 / 63	6
5	13 / 57	24 / 68	6
5,5	13 / 57	24 / 68	6
6	13 / 57	24 / 68	6
6,5	16 / 66	30 / 80	10
7	16 / 66	30 / 80	10
7,5	16 / 66	30 / 80	10
8	19 / 69	38 / 88	10
8,5	19 / 69	38 / 88	10
9	19 / 69	38 / 88	10
9,5	19 / 69	38 / 88	10
10	22 / 72	45 / 95	10
10,5	22 / 79	45 / 102	12
11	22 / 79	45 / 102	12
11,5	22 / 79	45 / 102	12
12	26 / 83	53 / 110	12
12,5	26 / 83	53 / 110	12
13	26 / 83	53 / 110	12
13,5	26 / 83	53 / 110	12
14	26 / 83	53 / 110	12
14,5	26 / 83	53 / 110	12
15	26 / 83	53 / 110	12
15,5	32 / 92	63 / 123	16
16	32 / 92	63 / 123	16
16,5	32 / 92	63 / 123	16
17	32 / 92	63 / 123	16
17,5	32 / 92	63 / 123	16
18	32 / 92	63 / 123	16
18,5	32 / 92	63 / 123	16
19	32 / 92	63 / 123	16
19,5	38 / 104	75 / 141	20
20	38 / 104	75 / 141	20
21	38 / 104	75 / 141	20
22	38 / 104	75 / 141	20
23	38 / 104	75 / 141	20
24	45 / 121	90 / 166	25
25	45 / 121	90 / 166	25
26	45 / 121	90 / 166	25
27	45 / 121	90 / 166	25
28	45 / 121	90 / 166	25
29	45 / 121	90 / 166	25
30	45 / 121	90 / 166	25
32	53 / 133	106 / 186	32
34	53 / 133	106 / 186	32
35	53 / 133	106 / 186	32
36	53 / 133	106 / 186	32
38	63 / 155	125 / 217	40
40	63 / 155	125 / 217	40
42	63 / 155	125 / 217	40
44	63 / 155	125 / 217	40
45	63 / 155	125 / 217	40
48	75 / 177	150 / 252	50
50	75 / 177	150 / 252	50
56	75 / 177	150 / 252	50
63	90 / 192	180 / 282	50

Fresa de topo, haste cilíndrica, corte à direita, vários cortes com hélice à direita.

Fresa frontal, vástago cilíndrico, corte a la derecha, varios cortes con hélice a la derecha.

Multi-flute straight shank end mill, right-hand cut, right-hand helix.

HSS (M2) ou HSS-E (Cobalto)

d1 pol	curta		d2 h8 pol
	l2 / l1 pol	l2 / l1 pol	
1/8	5/16	2	1/4
5/32	5/16	2	1/4
3/16	5/16	2	1/4
7/32	5/8	2 5/8	1/4
1/4	5/8	2 5/8	1/4
5/16	3/4	2 3/4	3/8
3/8	3/4	2 7/8	3/8
7/16	7/8	3 1/8	1/2
1/2	1 1/16	3 1/4	1/2
9/16	1 1/16	3 1/4	1/2
5/8	1 1/4	3 5/8	5/8
11/16	1 1/4	3 5/8	5/8
3/4	1 1/4	3 5/8	3/4
13/16	1 1/2	4 1/8	3/4
7/8	1 1/2	4 1/8	3/4
15/16	1 3/4	4 3/4	1
1	1 3/4	4 3/4	1
1 1/8	1 3/4	4 3/4	1
1 1/16	1 3/4	4 3/4	1
1 1/4	2 1/8	5 1/4	1 1/4
1 3/8	2 1/8	5 1/4	1 1/4
1 1/2	2 1/2	6 1/8	1 1/2
1 5/8	2 1/2	6 1/8	1 1/2
1 3/4	2 1/2	6 1/8	1 1/2
1 7/8	3	7	2
2	3	7	2



(M2) **1501**

(Cobalto) **1503**

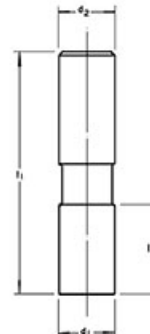
série curta  
DIN 844 A - N  
ângulo de hélice ~ 30°  
ángulo de la hélice ~ 30°  
helix angle ~ 30°

(M2) **1501 1**

(Cobalto) **1503 1**

série longa  
DIN 844 A - N  
ângulo de hélice ~ 30°  
ángulo de la hélice ~ 30°  
helix angle ~ 30°

TABELA INDAÇO PARA DIÂMETRO DE CORTE DIN 844	
DIÂMETRO DE CORTE	TOLERÂNCIA
Até 6 mm	+0,040 0
> 6 a 10 mm	+0,050 0
> 10 a 18 mm	+0,070 0
> 18 a 30 mm	+0,080 0
> 30 mm	+0,085 0



Ex. de especificação: 1501 - 10 x 22 / 72 x 10